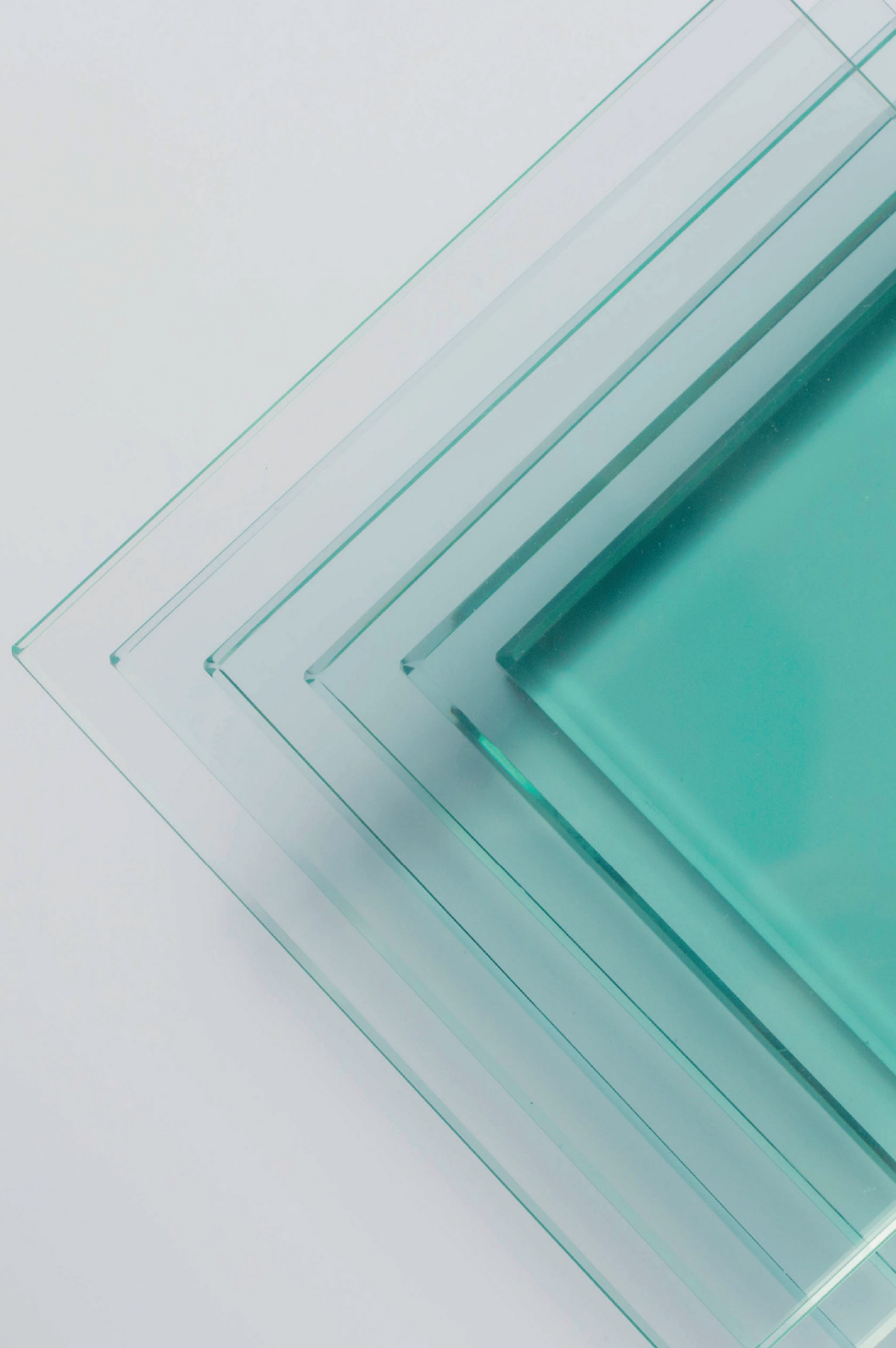




# HABITAT VERRE

RAMPE & CLÔTURE

**ÉDITION 2024**



# TABLER DES MATIÈRES

01 QUI SOMMES-NOUS ?

02 NOS SERVICES

03 NOS GARANTIES

04 NOS TYPES DE PROJET

05 NOS MATÉRIAUX

 VERRE ARCHITECTURAL

 QUINCAILLERIE DE BARRIÈRE

 SUPPORTS

## ENTREPRISE ATTENTIONNÉE, INNOVANTE ET DYNAMIQUE

Habitat Verre se spécialise dans la planification et la réalisation de projet haut de gamme en verre trempé tel que les rampes, les garde-corps et les clôtures de piscine.

Nous offrons nos services et distribuons nos matériaux tant aux entreprises qu'aux particuliers et ce, à travers tout le Québec.

### NOTRE MISSION

Sécuriser votre habitat sans compromettre sa beauté en recourant à notre verre architectural.

Offrir une vaste gamme de produits exclusifs alliant finesse et robustesse.

QUI  
SOMMES  
NOUS?

# SERVICES

## SERVICES AUX PARTICULIERS

### Projet clé en main

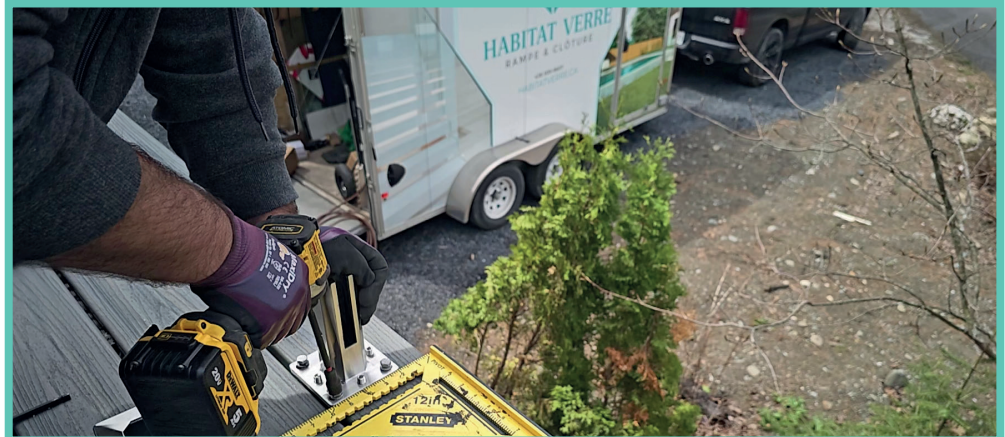
Nous avons le savoir-faire, l'outillage et la main d'œuvre nécessaire pour surpasser toutes vos attentes. En recourant à notre service clé en main, vous assurez la réussite de votre projet.

### Distribution aux particuliers

Possédez-vous les compétences requises pour mener à bien votre projet vous-mêmes? Si oui, nous saurons aussi vous satisfaire.

Notre service d'accompagnement et nos matériaux de première qualité vous permettront d'atteindre vos objectifs.

Services de mesure et de livraison disponibles.



## SERVICES AUX ENTREPRISES

### Sous-Traitance

Habitat Verre dessert ses partenaires avec un service prioritaire hors pair. Nous vous offrons une formule clé en main ou seulement la vente des matériaux.

Avec Habitat Verre, bénéficiez :

- Réductions avantageuses sur nos matériaux
- Service d'estimation budgétaire détaillée et rapide
- Service de mesure
- Livraison rapide partout au Québec
- Accès à nos produits exclusifs

### Distribution

Cherchez-vous à offrir à vos clients des matériaux de qualité? Si oui, vous pouvez devenir distributeur de nos produits.

**Contactez-nous pour plus de détails.**

**Développons ensemble un vaste réseau de distribution !**



**HABITAT VERRE**  
RAMPE & CLÔTURE

## LES GARANTIES HABITAT VERRE

### NOS GARANTIES SAURONT VOUS PLAIRE !

Nous avons fait concevoir pour vous des matériaux de première qualité et nous utilisons que des produits provenant de fabricants réputés.

Pour ces raisons, nous n'hésitons pas à offrir les plus longues garanties dans notre marché.

### NOS GARANTIES :

- Sur le verre trempé architectural (10 ans)
- Sur la quincaillerie (2 ans)
- Sur l'installation (1 an)

Les risques ci-dessous ne sont pas couverts :

- La décoloration des produits noirs utilisés à l'extérieur
- Les bris spontanés ou accidentels du verre
- Les bris dus à un mouvement de la structure ou de la fondation

# GARANTIES



**Garantie 10 ans sur  
le verre architectural**



**Garantie 2 ans sur  
la quincaillerie**



**Garantie 1 an  
sur l'installation**

## TYPES DE PROJET

Habitat Verre réalise différents types de projet haut de gamme en verre trempé.

### INTÉRIEUR

- Garde-corps pour escalier
- Rampe
- Mur vitré
- Panneau de douche
- Cellier





# PROJETS



## EXTÉRIEUR

- Clôture de piscine
- Garde-corps d'escalier
- Rampe de balcon
- Écran d'intimité
- Puits à feu



## VERRES ARCHITECTURAUX

Notre verre architectural est la solution adaptée pour tous vos projets.

Le verre trempé est un matériau sécuritaire et polyvalent.

### AVANTAGES :

- Durable
- Facile d'entretien
- Lumineux
- Met en valeur son environnement



36"



42"



48"

### HAUTEUR MINIMALE DU VERRE

Projet résidentiel	Hauteur minimale
Enceinte de piscine	1170mm / 48"
Rampe intérieure	900mm / 36"
Rampe extérieure avec un risque de chute < 70" (1,8m)	900mm / 36"
Rampe extérieure avec un risque de chute > 70" (1,8m)	1070mm / 42"
Descente d'escalier	900mm / 36"

RÉF: CODE DE CONSTRUCTION DU QUÉBEC - ED. 2015

Valider auprès de votre municipalité et au niveau du Code pour plus de détails. Certaines exceptions s'appliquent.

## VERRE PRÊT À L'EMPLOI

Nous proposons un large inventaire de verre prêt à l'emploi pour vos projets de rampe et clôture.

Nos panneaux de verre ont une largeur allant de 6" à 72" par incrément de 2", et ce pour toutes les hauteurs standard (48"-42"-36").

Il s'agit de verre trempé 12 mm d'épaisseur, clair, biseauté et poli.

## VERRE SUR MESURE

Nous offrons des verres taillés sur mesure pour vos projets de descentes d'escalier, cloisons vitrées, douches, etc.

## VERRE INTIMITÉ

Vous avez besoin d'intimité ?

Agencez nos panneaux de verre opaques à votre décor pour conserver votre intimité tout en beauté.

TOUS NOS VERRÉS RÉPONDENT À LA NORME CAN/CGSB-12.1-2022



## BARRIÈRE DE PISCINE

Habitat Verre a développé sa propre ligne de barrière pour clôture de piscine.

La ligne Habitat Verre® comprend les panneaux de verre et sa quincaillerie :

- Penture à fermeture automatique et ouverture à 180°
- Loquet à verrouillage automatique
- Verrou de sol





Lorsque juxtaposées, nos barrières permettent de large ouverture, laissant le passage libre lors de l'utilisation de l'espace piscine.

Nous avons pour vous des barrières simples de :

- 21" Double 42"
- 24" Double 48"
- 32" Double 64"
- 34" Double 68"
- 36" Double 72"

Nous pouvons aussi concevoir sur mesure la barrière parfaite pour votre habitat.



## QUINCAILLERIE DE BARRIÈRE

### LOQUET

Habitat Verre a fait concevoir des loquets à verrouillage automatique pour agencer à ces magnifiques pentures **Diamant** et **Deluxe**.

- Loquet **Diamant** est entièrement fait d'acier inoxydable de grade marin
- Loquet **Deluxe** est fait d'acier inoxydable de grade marin et de polymère
- Loquet **De base** est fait d'acier inoxydable de grade marin et de polymère. Par contre, il ne possède pas l'esthétisme des modèles **Diamant** et **Deluxe**



Le verrouillage à clé est disponible pour le modèle **De base** et **Deluxe**.

Nos loquets sont offerts en plusieurs sous modèles :

- Ils permettent l'ouverture vers la piscine ou vers la maison
- Ils peuvent être fixés à 180°, 90°, sur un mur et sur un poteau
- Fini brossé ou noir mât

## 1. 100% Inox 2205 (Diamant)



## 2. Inox 2205 & Polymère (Deluxe)



## 3. Inox 2205 & Polymère avec clé (Deluxe)



## QUINCAILLERIE DE BARRIÈRE

### PENTURE

Habitat Verre offre deux modèles exclusifs de penture à fermeture automatique. Ces modèles ont été dessinés pour offrir une finition raffinée et distinguée.

- L'ensemble de pentures **Diamant** Habitat Verre® **ferment les barrières en douceur** grâce à son mécanisme hydraulique
- L'ensemble de pentures **Deluxe** Habitat Verre® sont munies d'un mécanisme de fermeture automatique à ressort
- Habitat Verre offre aussi un modèle **De base** qui est une penture générique de qualité et à l'apparence sobre

Nos pentures répondent aux exigences du [Règlement sur la sécurité des piscines résidentielles S-3.1.02, r. 1](#)

#### OPTIONS DISPONIBLES :

- Verre à verre
- Verre à poteau rond
- Verre à mur
- Fini brossé ou noir mât
- Poteau carré



SÉRIE DIAMANT



SÉRIE DIAMANT



DELUXE



DE BASE



# QUINCAILLERIE DE BARRIÈRE

## VERROU DE SOL



Le verrou de sol est installé dans le bas des barrières. Il permet de maintenir la barrière en position ouverte et permet la création de barrière double.

- Nous offrons également un modèle pouvant être ajouté à une barrière démunie de trou de fixation
- Ils sont fabriqués en acier inoxydable de grade marin



# MATÉRIAUX

## | SUPPORTS SPIGOT

Les spigots ajustables Habitat Verre® s'installent à la base des panneaux de verre. Ils servent de point d'ancrage avec la structure.

- Fabriqué en acier inoxydable de grade marin 2205 et coulé en un seul morceau
- Simplifie l'ajustement des niveaux verticaux et horizontaux des panneaux
- Conception robuste pour une durabilité accrue
- Fini brossé ou noir mât

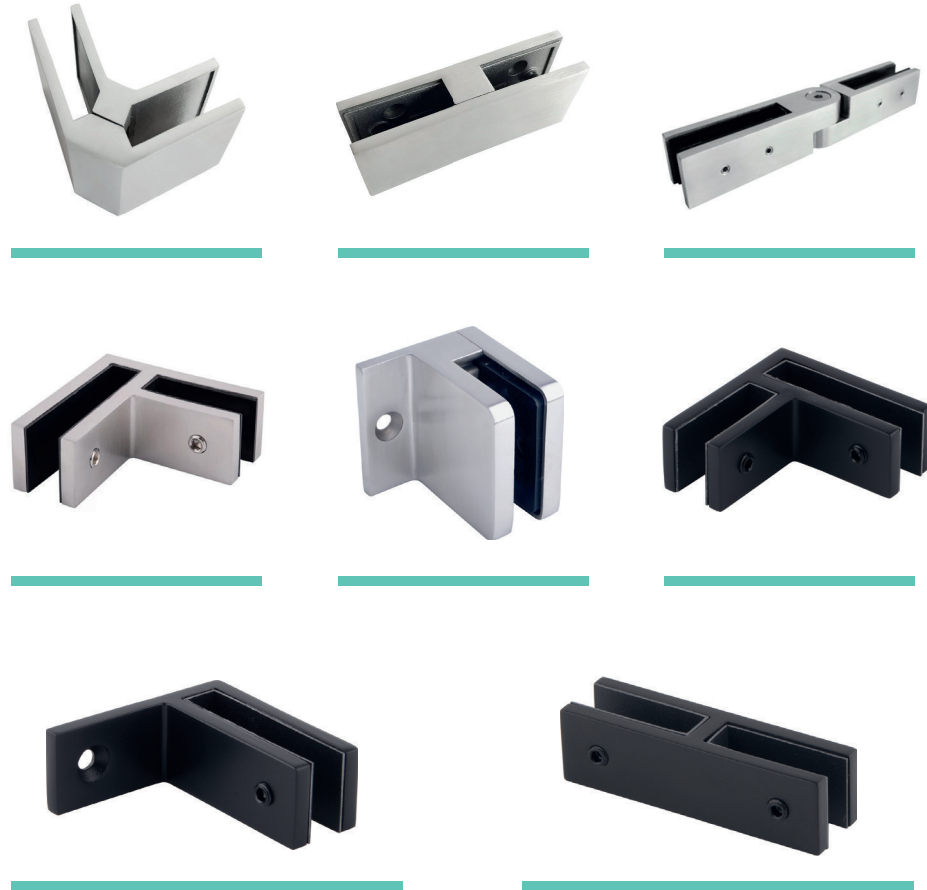


## SUPPORTS

### PINCE À VERRE

Les pinces permettent de consolider la rigidité de la rampe ou de la clôture.

- La gamme de pinces Habitat Verre® est la seule à offrir des pinces de 37mm alliant finesse et robustesse
- Elle contient également des pinces de 25mm, 45mm et 50mm
- Elles sont faites d'acier inoxydable de grade marin
- Fini brossé ou noir mât



#### Pince verre à verre

180°

90°

Angle ajustable

#### Pince verre à mur et verre à poteau

Verre à mur avec braquet de côté

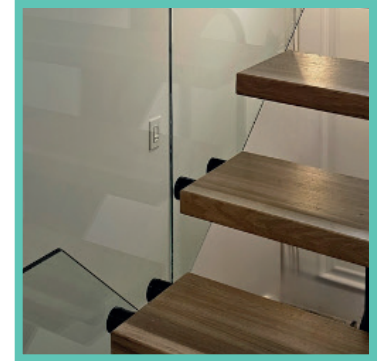
Verre à mur avec angle ajustable

Verre à poteau avec ou sans fond

## SUPPORTS STANDOFF

Nous utilisons que des standoffs ajustables, afin d'offrir un résultat impeccable lors de l'installation des garde-corps de votre escalier.

Ils s'utilisent pour fixer un panneau de verre sur le côté d'une marche, sur le rebord d'un balcon ou passerelle. Ils sont conçus pour une utilisation extérieure et intérieure.



### Différentes tailles :

- 1" ½
- 2"

### Différentes formes :

- Ronde
- Carrée

### Différents espacements

(distance entre la structure et le verre)

- ½"
- ¾"
- 1"
- 1" ½
- 2"

### Différents finis :

- Acier inoxydable brossé
- Acier inoxydable noir



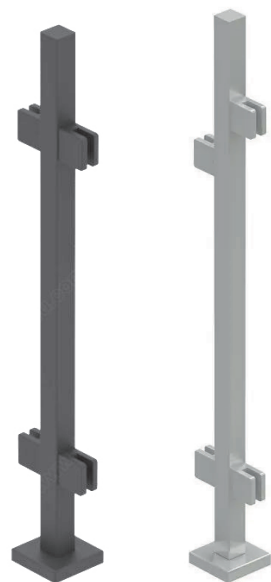
# SUPPORTS

## POTEAU

Nous avons opté de vous offrir les poteaux Elite Post puisqu'ils offrent un fini de qualité impeccable.

Cette série couvre tous les besoins, que ce soit pour une rampe de 36" ou de 42" ou une descente d'escalier, elle permet l'utilisation de verre de 10mm et 12mm.

- Les pinces à verre sont incluses
- Il est possible d'y inclure des supports à main courante
- Ils sont conçus pour une utilisation extérieure et intérieure
- Fini brossé ou noir mât



Référence crédit: Euro Architectural Components®

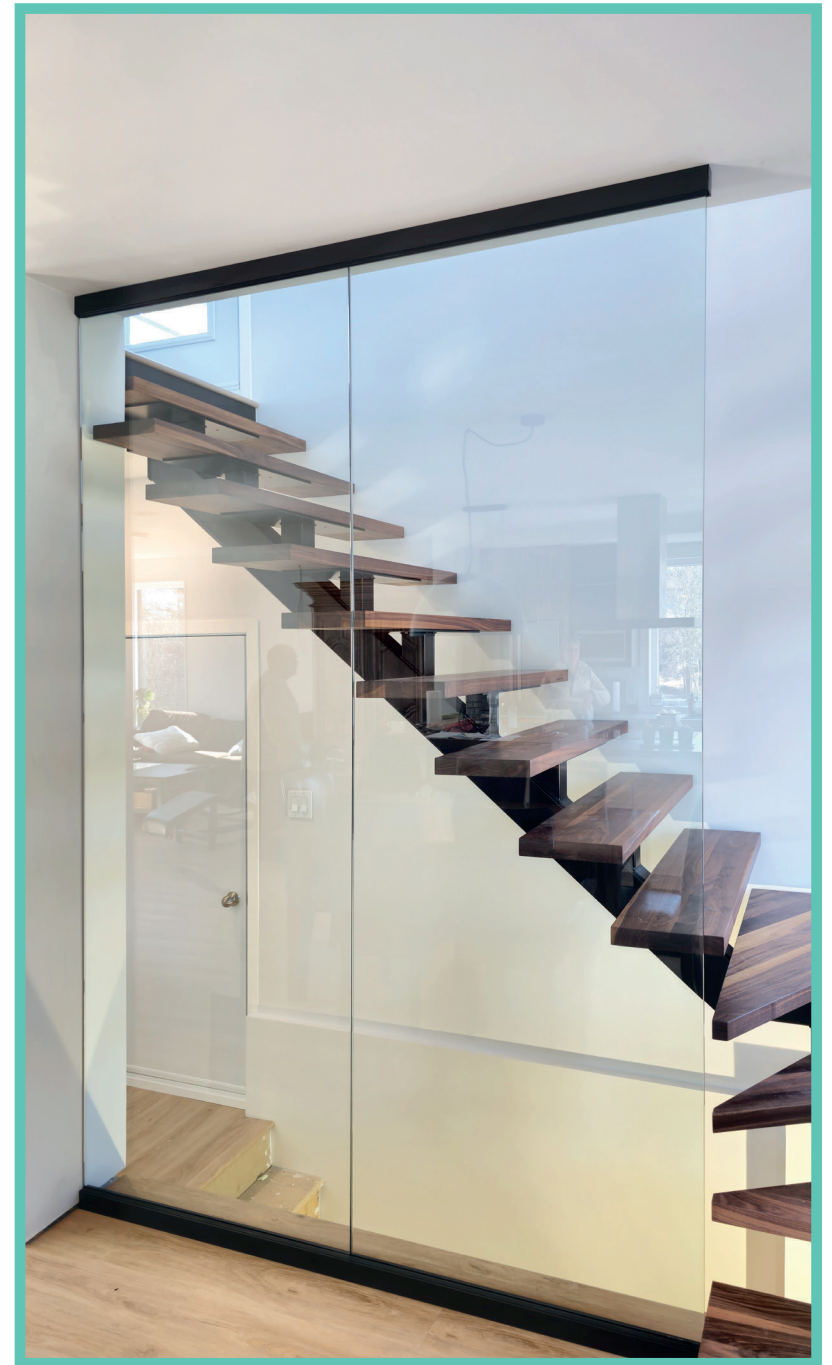
# MATÉRIAUX

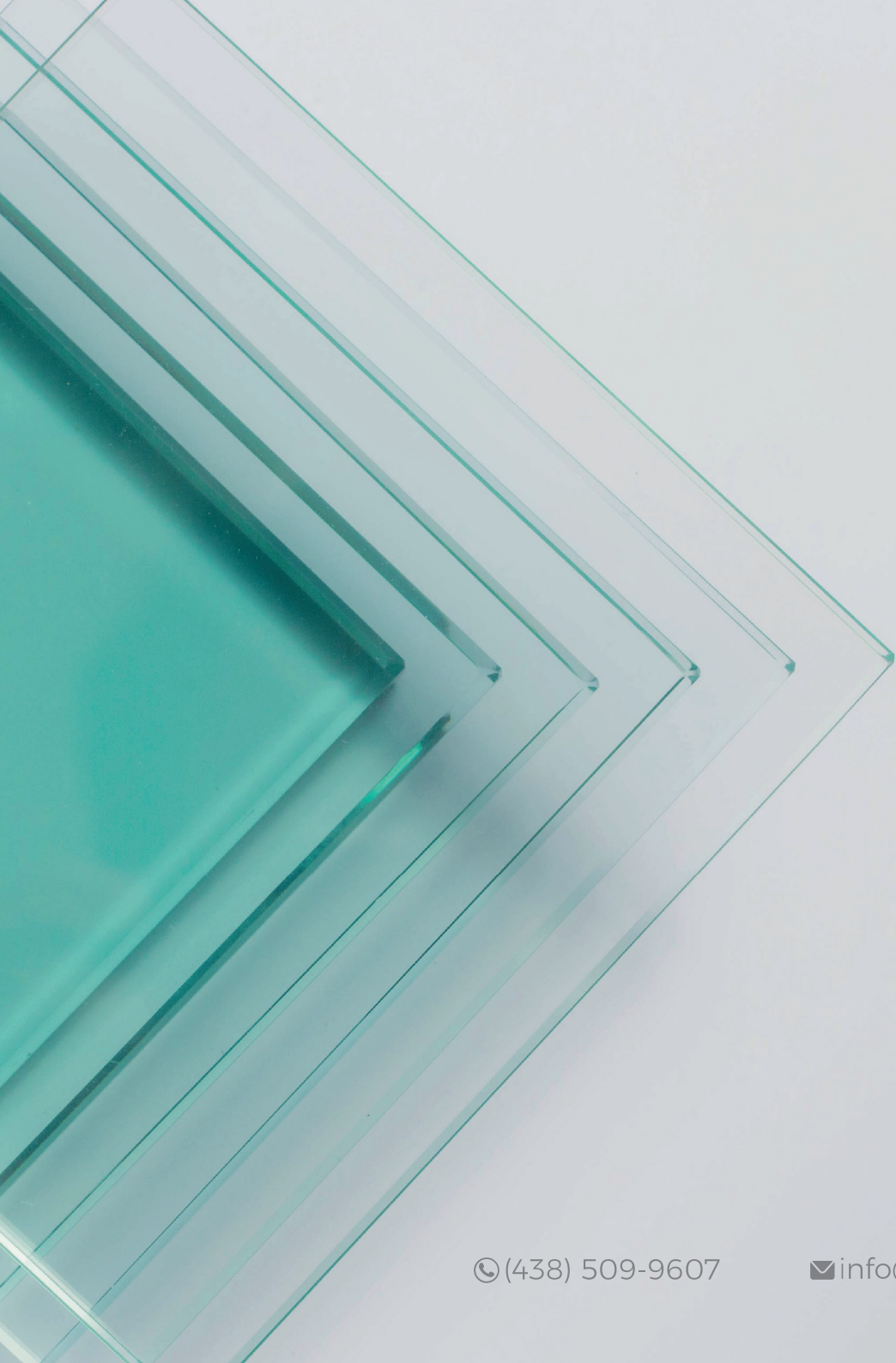
## SUPPORTS

### SABOT

Le système de fixation avec sabot est utilisé pour les garde-corps en verre et les cloisons vitrées. Habitat Verre vend et utilise les sabots TILT-LOCK®.

- Il est possible de les monter sur le dessus, sur le côté ou de les encastrer
- Le sabot pour rampe est disponible en section de 10' (3,0m) ou de 20' (6,1m)
- L'ensemble de sabots pour cloison vitrée est disponible en section de 12' (3,6m)
- Fini brossé ou noir mât





**HABITAT VERRE**  
RAMPE & CLÔTURE

☎ (438) 509-9607

✉ [info@HabitatVerre.ca](mailto:info@HabitatVerre.ca)

📘 [HabitatVerre](#)

🌐 [www.habitatverre.ca](http://www.habitatverre.ca)